

Утверждаю:

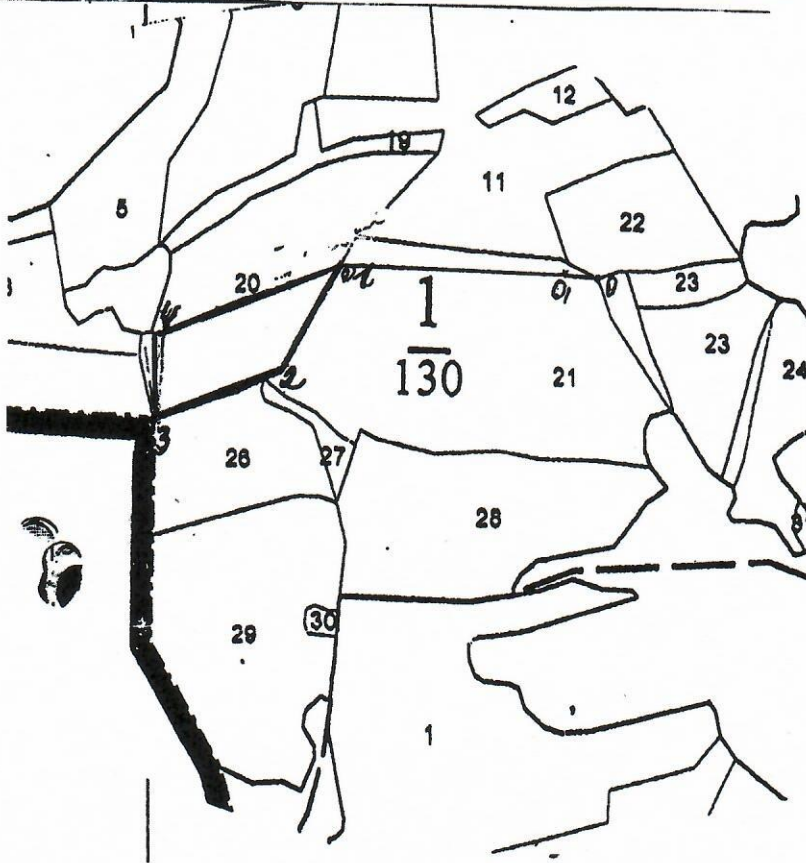
Директор
ГКУ КО «Малоярославецкое лесничество»
Абдулкеримов А.З.
2021 года.



ПРОЕКТ
искусственного лесовосстановления
на весну 2021 года.
по государственному заданию 2021 года

11. Характеристика местоположения лесного участка:

Лесничество – ГКУ КО «Малоярославецкое лесничество» Участковое лесничество - Детчинское Дача, тех. участок - КСХП «Рябцевское»
Номер квартала – 1 Номер выдела – 20 Площадь участка – 2,3 га.
План участка масштаб 1:10000



1-2	103:25	150
2-3	103:79	180
3-4	СЗ:1	100
4-1	СВ:74	250

Съёмку произвел Белецкий Н.В. лесничий Детчинского участкового лесничества Белецкий Н.В.
15.03.2021 года

Чертёж выполнил Белецкий Н.В. лесничий Детчинского участкового лесничества Белецкий Н.В.
15.03.2021 года

12. Характеристика лесорастительных условий лесного участка:

Рельеф, гидрологические условия, почва (механический состав, степень влажности)- рельеф равнинный, почва влажная, суглинистая, тип условий местопроизрастания – СЗ тип леса – широколиственный

3. Характеристика площадей лесного участка – вырубка 2020 года (вырубка указать год), гарь (указать год), прогалина, иные не занятые насаждениями или пригодные для лесовосстановления земли)

4. Характеристика вырубки:

Количество пней на единице площади (шт/га) – 382 состояние очистки от порубочных остатков и валежника - удовлетворительное характер и размещение оставленных деревьев и кустарников – отсутствует степень задернения почвы - средняя (слабая, средняя, сильная), степень минерализации почвы- 0% заражение почвы вредителями, вид, шт/га - обследование не требуется, т.к. на территории участка очагов хруща не зарегистрировано

5. Характеристика имеющего подроста и молодняка лесных древесных пород:

Состав пород – жизнеспособный подрост и молодняк главных лесных древесных пород отсутствует, средний возраст – нет м, количество деревьев и кустарников на единице площади – отсутствует шт/га, размещение их по площади лесного участка - нет, состояние лесных насаждений, его оценка – вырубка.

6. Проектируемый способ лесовосстановления: искусственное, вид культур – сплошные, чистые, главная(ые) порода(ы) - ель обыкновенная, сопутствующие породы - берёза, возобновившаяся естественным путем после создания лесных культур и оставленная для успешного роста и формирования главных пород.

7. Обоснование проектируемого способа лесовосстановления, главных лесных древесных пород, породного состава восстанавливаемых лесов, с учетом особенностей производства работ в различных категориях защитных лесов и особо защитных участках лесов: Согласно правил лесовосстановления, утверждённых приказом Минприроды России от 04.12.2020 года №1014, отсутствие на участке подроста и молодняка главных лесных древесных пород, преобладание главной породы в предшествующем насаждении, соответствие ТУМ для произрастания главной лесной древесной породы; особенности производства работ отсутствуют.

8. Сроки и технологии (методы) выполнения работ по лесовосстановлению:

8.21 Подготовка лесного участка для создания лесных культур: т.к. мягколиственное возобновление отсутствует, подготовка лесного участка не требуется.

8.22 Обработка почвы (способы и время): механизированная, частичная, бороздами, апрель 2021 года, глубина обработки почвы- глубина борозд 10-15 см., применяемые машины и орудия - плуг ПКЛ-70 в агрегате с трактором МТЗ-82, размещение и размеры площадок, полос, борозд (нужное подчеркнуть): их ширина 0,7 м, средняя ширина между центрами полос, борозд 4,0 м, их направление: С-Ю.

8.23 Метод создания лесных культур: сеянцами ели обыкновенной с открытой корневой системой в дно борозды, способ создания лесных культур, применяемые машины и орудия - ручным способом под меч « Колесова», схема размещения посадочных, посевных мест (нужное подчеркнуть): 4 м х 0,6 м, схема смещения пород - Е-Е-Е, чистыми рядами, звеньями в ряду (нужное подчеркнуть), количество посадочных, посевных мест (нужное подчеркнуть) на 1 га – 4000 шт/га, потребность в посадочных, посевном материале, на всю площадь мест (нужное подчеркнуть) – 9200 тыс.шт., в том числе по породам на всю площадь, тыс. шт: - ель 9200.

8.24 Уход за возобновлением главных лесных древесных пород (вид ухода, кратность, применяемые орудия и оборудование):

Агротехнический уход:

1-й год 2-х кратный агротехнический уход трактором МТЗ 82 с культиватором КЛБ 1,7

2-й год 1-х кратный агротехнический уход трактором МТЗ 82 с культиватором КЛБ 1,7

3-й год 1-х кратный агротехнический уход трактором МТЗ 82 с культиватором КЛБ 1,7

Лесоводственный уход:

4-й год лесоводственный уход мотокусторезом

Дополнение лесных культур (площадь, год выполнения) – 2022 г, 2024г на площади 2,3 га при условии наличия приживаемости менее 85%.

8.5. Противопожарные и защитные мероприятия: проведение по периметру лесосеки противопожарных минерализованных полос шириной 1,4 м протяжённостью 0,6 км и уход за ней.

9. Требования к используемому для лесовосстановления посадочному материалу: в соответствии с таблицей 1 приложение 17 Правил лесовосстановления утверждённых приказом Минприроды России от 04.12.2020 года № 1014 «Об утверждении Правил лесовосстановления», отвечающий требованиям лесосеменного районирования, утверждённым приказом Рослесхоза от 28.03.2016 года №100 2- летние стандартные сеянцы или обыкновенной с диаметром стволика у корневой шейки не менее 2 мм и высотой стволика не менее 12 см, третий лесосеменной район.

10. Требования к молоднякам, площади которых подлежат отнесению к землям, на которых расположены леса, для признания работ по лесовосстановлению завершёнными: возраст – 7 лет, количество деревьев главных лесных древесных пород – 2,0 тыс.шт/га, средняя высота – 1,2 м.

11. Объём работ по лесовосстановлению (площадь лесовосстановления): - 2,3 га.

Проект составил: Белцкий лесничий Детчинского участкового лесничества Белецкий Н.В.
«__» _____ 2021г

Проект проверил: Афанасьева инженер по лесовосстановлению Афанасьева О.А. «__» _____ 2021г

Проект проверил: _____ «__» _____ 2021г

12. В проект внесены изменения: _____
(информация о проведении дополнительных мероприятий, объём, год проведения)

Основание для внесения изменений: _____

Подписи членов комиссии:

_____	_____	_____	_____
(должность)	(фамилия, имя, отчество)	(подпись)	(дата)
_____	_____	_____	_____
(должность)	(фамилия, имя, отчество)	(подпись)	(дата)
_____	_____	_____	_____
(должность)	(фамилия, имя, отчество)	(подпись)	(дата)

**Карточка
обследования участка № ____ / ____
при выборе способа и технологии лесовосстановления**

Местоположения лесного участка:

Лесничество - ГКУ КО «Малоярославское лесничество» Участковое лесничество - Детчинское.

Дача, тех. участок - КСХП «Рябцевское»

номер квартала - I, номер выдела - 20

Площадь участка - 2,3 га

Категория площади лесовосстановления: вырубка 2020 года

Лесорастительные условия: рельеф - равнинный; почва - суглинистая влажная; степень задернения почвы - средняя (достаточная) нет препятствий для работы почвообрабатывающих орудий, отсутствует угроза возникновения эрозии; тип леса - ШТ; тип лесорастительных условий - СЗ.

Характеристика земель:

Категория участка - сплошная рубка спелых и перестойных насаждений, вырубка 2020 года.

Характеристика вырубки: количество пней на единице площади (шт/га) - 382; состояние очистки от порубочных остатков и валежника - удовлетворительное; наличие пней, высота которых >30 см препятствует прохождению техники (кол-во/га) - отсутствует.

Характеристика сохраненного подроста главных (целевых) пород:

Жизнеспособность подроста - жизнеспособный подрост и молодняк главных лесных пород отсутствует. Характеристика возобновления мягколиственных пород: подрост малоценных мягколиственных пород отсутствует.

*Перечётная ведомость
жизнеспособного подроста и молодняка*

Кол-во учетных площадок, всего шт/га их общая площадь, га	Категории крупности подроста	Высота по категориям, м	Переводочный коэффициент	Количество по породам, шт.								
				Главных (целевых)			Сопутствующих			Нежелательных (малоценных)		
						всего			всего			всего
Всего 30 шт./ 0,3 га	мелкий	- до 0,5	0,5			0			0			0
	средний	-0,6-1,5	0,8			0			0			0
	крупный	более 1,5	1,0			0			0			0
Итого жизнеспособного подроста на учетных площадках						0			0			0
Всего жизнеспособного подроста на лесном участке						0			0			0
В т.ч. количество площадок без жизнеспособного подроста 30 шт						0			0			0

Примечание: при радиусе одной круговой площадки 1,78, её размер -0,001 га, необходимое количество площадок на участке до 5га -30шт, 5-10 га - 50 шт, более 10 га - 100шт. молодняк при перечеде учитываться вместе с крупным подростом.

Количество жизнеспособного подроста всего - отсутствует тыс.шт/га в т.ч. по породам: отсутствует; категория густоты - нет (редкий - до 2 тыс/га, средний - 2-8 тыс/га, густой- более 8 тыс /га; категория высоты подроста - нет (мелкий до 0,5м, средний 0,6-1,5м, крупный - более 1,5м); встречаемость подроста % - нет (отношение количества учётных площадок с растениями к общему количеству (не менее 30) учётных площадок, в %) распределение подроста по площади - отсутствует (равномерное - встречаемость более 65%, не равномерное встречаемость - 40-65%, групповое - не менее 10 шт мелких или 5шт средних и крупных экземпляров жизнеспособного и сомкнутого подроста в группе) : соответствие подроста лесорастительным условиям - подрост главных лесных древесных пород отсутствует (соответствует - замена не требуется, не соответствует - требуется замена главной породы); Характеристика возобновления сопутствующих древесных пород (порода, кол-во шт/га, средняя высота): возобновление сопутствующих древесных пород отсутствует; Характеристика возобновления нежелательных малоценных пород (порода, кол-во шт/га, средняя высота): возобновление малоценных нежелательных пород отсутствует

Характеристика источников обсеменения:

Семенные деревья главных лесных пород (порода, кол-во шт/га) - отсутствуют

Семенные куртины (породы, площадь) - отсутствуют

Стены леса (породы) – осина, береза, ель

Наличие самосева главных лесных пород возрастом до 2 лет (порода, кол-во шт/га) – отсутствует

Пригодность участка для проведения лесовосстановительных мероприятий: пригоден, не пригоден (подчеркнуть)

Характеристика санитарного состояния - болезни леса и заселённость вредными организмами не обнаружены.

Намечаемые мероприятия:

1. Оставить под естественное возобновление в следствие природных процессов (заращивание) - нет га.

2. Провести содействие естественному лесовосстановлению – нет га с выполнением мер содействия: _____, площадь _____ га в том числе сохранение подроста при рубках леса - нет га.

3. Искусственное лесовосстановление (лесные культуры) - 2,3 га

4. Комбинированное лесовосстановление – нет га

Необходимость проведения предварительных и сопутствующих мероприятий:

Санитарные - не требуется.

Противопожарные - создание по периметру лесосеки противопожарных минерализованных полос с последующим уходом за ними.

Обследование произвел: Лесничий Детчинского участкового лесничества Белецкий Н.В.
«15» сентября 2020г.

Перечетная ведомость жизнеспособного подроста при обследовании участка
Лесничество ГКУ КО «Малоярославецкое» Участковое лесничество Детчинское
Квартал № 1 Выдел № 20 площадь 2,3 га. Дача, тех. участок КСХП «Рябцевское»

Номер пробной площади	Распределение подроста 2 лет и старше по высоте, шт.												Ср. высота. м	Количество неблагонадёжного подроста	
	Мелкий до 0,5 м				Средний 0,51-1,5 м				Крупный свыше 1,5 м						
	Е	С	Д	Всего	Е	С	Д	Всего	Е	С	Д	Всего			
1															
2															
3															
4															
5															
6															
7															
8															
9															
10															
11															
12															
13															
14															
15															
16															
17															
18															
19															
20															
21															
22															
23															
24															
25															
26															
27															
28															
29															
30															
Итого по п/п															
Переводочный коэффициент				0,5				0,8					1,0		
Всего по участку															

Перечёт произвёл: лесничий Детчинское участкового лесничества *Белецкий* Белецкий Н.В.
 «15» сентября 2020